

Инструкция по применению BPC 157 (Body Protective Compound-157)

ТОРГОВОЕ НАЗВАНИЕ ПРЕПАРАТА: BPC-157
(пентадекапептид)

Молекулярная формула: C₆₂H₉₈N₁₆O₂₂
Молекулярный вес: 1419.75
ВЕС НЕТО: 10 mg (10000 meg)
ЧИСТОТА ПЕПТИДА: >97 %
CAS 137525-51-0

BPC 157 (Body Protective Compound-157) - это косметическое средство состоящее из 15 аминокислот. Он способен ускорять заживление тканей, обладает противовоспалительным действием и поддерживает здоровье организма в целом.

ПОКАЗАНИЯ К ПРИМЕНЕНИЮ

1. Ускоренное заживление.
2. Восстановление поврежденной соединительной ткани.
3. Противовоспалительное действие.
4. Защита от токсинов.
5. Комплексное восстановление пищеварительной системы.

ПРОТИВОПОКАЗАНИЯ

Препарат противопоказан беременным и кормящим, а также женщинам в период лактации.

Лицам, не достигшим 18 лет.

Противопоказан людям с какими-либо видами опухолей.

СПОСОБ ПРИМЕНЕНИЯ И ДОЗЫ

Курс длительностью 3 месяца.

Для эффективного восстановления следует проводить курс не менее 3-х месяцев.

Нужно ставить уколы каждый день 2-3 раза из-за его быстрого периода полувыведения, который предположительно составляет четыре часа.

Вес (kg)	Примерная разовая дозировка 3.75 мкг/1 кг	Кол-во раз в день	Дозировка BPC-157			Дозировка на курс 3 месяца, мг	Кол-во в 1 тюбике BPC-157, мг	Кол-во на курс 3 месяца
			в день, мкг	в неделю, мг	в месяц, мг			
60	225 мкг	3	675	4,7	18,9	56,7	10	6 шт
70	260 мкг	3	780	5,4	21,8	65,4	10	7 шт
80	300 мкг	3	900	6,3	25,2	75,6	10	8 шт
90	340 мкг	3	1020	7,1	28,5	85,5	10	9 шт
100	375 мкг	3	1125	7,8	31,5	94,5	10	10 шт

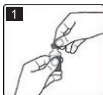
УСЛОВИЯ ХРАНЕНИЯ

BPC-157 необходимо хранить в холодильнике, при температуре от 2 до 8 °С. При длительном хранении флакона вне холодильника, его свойства теряются. Транспортировка флакона возможна **не в разведенном виде**, без охлаждения **не более 1 месяца**. В разведенном виде транспортировка не рекомендуется.

Срок годности препарата указан на этикетке.

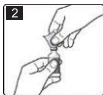
ДЛЯ ПРИМЕНЕНИЯ ВАМ ПОНАДОБИТСЯ:

- 1) Флакон BPC-157
- 2) Инсулиновые шприцы с маркировкой U-100 или U-40 в нужном количестве для инъекций. Шприц объемом не менее 2 мл для разведения вещества BPC1500
- 3) Стерильная вода или бактериостатическая, либо Лидокаин, объемом не менее 2 мл.
- 4) Спиртовые салфетки или любое дезинфицирующее средство.



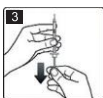
1) СНИМИТЕ КОЛПАЧОК С ФЛАКОНА BPC-157

Если Вы используете новый флакон, удалите защитную крышку. **НЕ УДАЛЯЙТЕ РЕЗИНОВЫЙ СТОПТЕР!**



2) СТЕРИЛИЗУЙТЕ ВЕРХ ФЛАКОНА BPC-157

Протрите верх флакона спиртовой салфеткой. Старайтесь не касаться пальцами верхней части флакона.

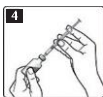


3) НАБЕРИТЕ В ШПРИЦ СТЕРИЛЬНУЮ ВОДУ

(Необходимо использовать шприц не менее 2 мл).

Наберите в шприц 2 мл стерильной воды.

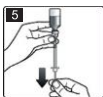
Разведите препарат бактериостатической водой или водой для инъекций или 0,9% раствором NaCl (физиологический раствор). **В один флакон 10 мг вводится 2 мл воды.**



4) ВЛЕЙТЕ СТЕРИЛЬНУЮ ВОДУ ВО ФЛАКОН BPC-157

Вставьте иглу через резиновую поверхность стоптера во флакон BPC-157. Введите 2 мл воды во флакон аккуратно по стенке флакона, не лить на сам пептид. **Флакон не трясти и не взбалтывать!**

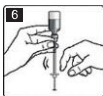
Подождите пока BPC-157 полностью растворится. Выньте пустой шприц из флакона и выбросьте.



5) НАБЕРИТЕ НЕОБХОДИМУЮ ДОЗИРОВКУ

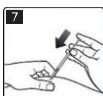
Вы берете инсулиновый шприц с маркировкой U-100 или U-40 и вставляете иглу в резиновый стоптер.

Переверните флакон со шприцом верхом вниз. Убедитесь, что кончик иглы внутри флакона. Наберите необходимую дозировку.



6) ПРОВЕРЬТЕ ОТСУТСТВИЕ В ШПРИЦЕ ПУЗЫРЬКОВ

Для того, чтобы избавиться от пузырьков воздуха постучите пальцем по шприцу. Выпустите остаток воздуха немного нажав на поршень шприца.



7) СДЕЛАЙТЕ ИНЪЕКЦИЮ

Перед инъекцией продезинфицируйте место для инъекции.

Инъекцию лучше всего производить в складку на животе под углом 45°. Введите вещество.

Продезинфицируйте место укола после инъекции. Утилизируйте шприц.